

TR AVERS

NEW YORK



CENTRAL PARK | Kollektion 2020

Die New Yorker Lebensart inspiriert seit jeher das Design von Travers. Die Kollektion CENTRAL PARK spiegelt die Geschichte der „grünen Lunge“ New Yorks wider. Mitte des 19. Jahrhunderts schrieb die Stadt New York einen Wettbewerb zur Neugestaltung des Geländes zwischen Manhattans Upper East und Upper West Side aus. Das Rennen machte der „Greensward Plan“ des Landschaftsarchitekten Frederick Law Olmstead. Das kunstvoll gestaltete GREENSWARD BOUQUET ist eine Hommage an den Parkgründer. Das farbenfrohe, florale Motiv besticht mit einer weitreichenden Detailfülle, die an antike Fresken erinnert. CENTRAL PARK TOILE ist der Star der Kollektion – eine zeitgemäße Interpretation eines alten Klassikers, meisterhaft bestickt mit detailreichen Impressionen aus dem Central Park. Die Kollektion vereint alte Webtechniken, die auch in GRACIE LAMPAS und BOSQUE MOIRE zu finden sind und seit Generationen weitergegeben werden. CENTRAL PARK verkörpert Anmut und Raffinesse. Die edlen Designs äußern sich in einer farbenfrohen und zugleich stilvollen Palette, die den Zauber des weltberühmten Parks einfängt.

BY ZIMMER + ROHDE

TR AVERS

NEW YORK

CENTRAL PARK | Kollektion 2020

Greensward Bouquet | 44164

3 Kolorits

100% LI

Breite: 145 cm

Nutzbreite: 133 cm



GREENSWARD BOUQUET – benannt nach dem „Greensward Plan“ von Frederick Law Olmstead, der die Geburtsstunde des Central Park markiert – ist ein Highlight der Kollektion. Inspiriert wurde der Entwurf von einem alten, vor langer Zeit erworbenen Dokument, das neu aufbereitet und von Hand bemalt wurde. Der monumentale Charakter in Verbindung mit einer unglaublichen Detailfülle verleiht GREENSWARD BOUQUET eine antike Anmutung, die an Freskogemälde erinnert. Der Druck auf 100% Leinengrund ist in drei Farbvarianten erhältlich, für die jeweils über 30 Farben verwendet wurden.

Central Park Toile | 44165

4 Kolorits

60% CO, 40% LI

Stickerei: 100% PES

Breite: 145 cm

Nutzbreite: 130 cm



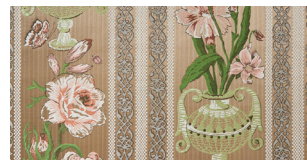
CENTRAL PARK TOILE verwöhnt Augen und Sinne. Die Liebe zum Detail durchdringt jede Faser dieser bestickten Interpretation einer alten Papierzeichnung. Auf dem Fond aus Leinen und Baumwolle wurde eine sehr feine, kurze Sticktechnik angewandt, die klassische Sehenswürdigkeiten des Central Park abbildet: „Bethesda Fountain“, „Belvedere Castle“, der Blick vom Reservoir auf das luxuriöse Apartmenthaus San Remo, ein Ruderboot des berühmten Loeb Boathouse und die ikonische, baumgesäumte Central Park Mall. CENTRAL PARK TOILE ist in vier Farbvarianten erhältlich und ein wahres Unikat.

Gracie Lampas | 44166

2 Kolorits

72% CV, 28% PA

Breite: 140 cm



GRACIE LAMPAS wurde nach dem Gracie Mansion benannt, dem Sitz des Bürgermeisters von New York auf Manhattans Upper East Side. Das Design ist an einen historischen Druck aus dem Designarchiv von Travers angelehnt. Auf traditionellen, italienischen Webstühlen wurde mit zwei verschiedenfarbigen Kettfäden aus Nylon ein feines Strié-Muster in den Fond eingearbeitet. Der Schuss besteht aus sechs satten Farben, die gemeinsam einen verzaubernden, mehrfarbigen Look erzeugen. Die besonders weiche Veredelung sorgt für einen wunderschönen Faltenwurf und einen angenehmen Griff. Der Stoff ist in zwei exquisiten Farbvarianten erhältlich – harmonischem Jadegrün und einem sanften, blassen Neutralton.

Beresford | 44167

4 Kolorits

51% LI, 21% PES, 17% CO,

9% CV, 2% CLF

Breite: 280 cm



BERESFORD wurde nach einem der prestigeträchtigsten Apartmentgebäude in New York benannt. Das „Beresford“, ehemals ein Hotel, bietet atemberaubende Ausblicke auf den Central Park. Das Fil-Coupé-Design zeigt Anklänge an einen klassischen Stil, der modern interpretiert wurde. Durch eine besondere Garnmischung wird ein wunderschöner Melange-Effekt auf dem Fond erzeugt. Die weiche und natürliche Veredelung sorgt für einen ansatzlosen Fall. BERESFORD ist ein Transparentstoff in doppelter Breite, der zur Verarbeitung im Längsverlauf bestimmt ist.

TR AVERS

NEW YORK

Olmstead | 44168

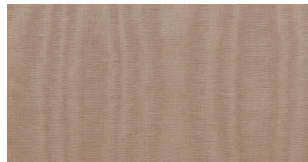
5 Kolorits
75% PES, 15% LI,
8% CV, 2% CLY
Breite: 298 cm



OLMSTEAD ist ein oktagonales Twill-Design, das in Gedenken an Central-Park-Schöpfer Frederick Law Olmstead benannt ist. Dieser Fil-Coupé-Twill in doppelter Breite wird zunächst vollständig gewebt und dann Stück für Stück individuell gefärbt. Jede Faser des Mischgewebes nimmt Farbe unterschiedlich auf, wodurch der Melange-Effekt auf dem Fond noch stärker zum Tragen kommt. OLMSTEAD kann im Längsverlauf verarbeitet werden und weist eine weiche Veredelung auf. Das Design ist in frischem Weiß, cremefarbenem Elfenbein, zartem Himmelblau und Taubengrau erhältlich.

Bosque Moire | 44169

6 Kolorits
100% CO
Breite: 140 cm



Die Handwerkskunst, die in die Kreation von BOSQUE MOIRE eingeflossen ist, wird seit Generationen weitergereicht. Kett- und Schussfaden werden zuerst gefärbt und dann gewoben, um einen dezenten Ottoman-Effekt zu erzeugen. Das Gewebe wird anschließend durch Zylinder geführt, die das Moiré-Raster auf den Stoff pressen, wodurch ein außerordentlich edles, organisches Dessin entsteht. BOSQUE MOIRE ist in sechs Farbvarianten erhältlich, die von hellem Elfenbein und Auster über zartes Rouge und Himmelblau bis hin zu antiker Patina und sattem Smaragdgrün reichen.

Gramercy | 44170

6 Kolorits
70% CO, 30% LI
Breite: 140 cm



Der berühmteste Privatpark New Yorks stand Pate für GRAMERCY, einen legeren, zu 100 Prozent natürlichen Vorhangstoff. Der Verlauf des Gittermusters wurde bewusst an einigen Stellen durchbrochen, um einen dynamischen, rustikalen Look zu erzeugen. Der Vorhang ist federleicht, bequem zu drapieren und in sechs Farbvarianten erhältlich. GRAMERCY kann einzeln oder überlagert verwendet werden.

TR AVERS

NEW YORK



OUT OF AFRICA | Kollektion 2020

Die Travers-Kollektion entführt Sie auf eine Safari der Sinne. Reich an Farbe, Textur und Technik, erfüllt OUT OF AFRICA die Sehnsucht nach verspielten und zugleich raffinierten Formen. Die Kollektion vereint eine Auswahl geschmackvoller Neutraltöne, die von warmen Sandfarben und schimmerndem Gold über kühles Silbergrau bis hin zu zartem Schwarz reichen. Aufgelockert werden diese von Farbnuancen aus abwechslungsreichen Blautönen und Andeutungen von Türkis, Grün und Terrakotta. Die Kollektion erweckt den Dschungel zum Leben – angefangen mit SAMBURU, einem weichen Jacquard-Möbelstoff, der dem klassischen Leopardmuster nachempfunden ist. In seinem Gefolge befinden sich SINGITA PARADE, ein fantastischer Elefantendruck mit filigraner metallischer Umrahmung, und SAFARA EMBROIDERY, das Impressionen einer Safari durch den afrikanischen Busch kunstvoll in Szene setzt. Getreu der Philosophie von Travers, vielfältige Kollektionen zu kreieren, vereint OUT OF AFRICA gekonnte Mehrzweckstickereien, eine Vielzahl von Drucktechniken, transparente Vorhangstoffe und strapazierfähige Möbelstoffe. Die Kollektion bringt Weltoffenheit und subtile Ruhe in Ihr Zuhause. Lehnen Sie sich zurück, und genießen Sie die Reise.

BY ZIMMER + ROHDE

TR AVERS

NEW YORK

OUT OF AFRICA | Kollektion 2020

Cape Floral | 44154

4 Kolorits

90% CO, 10% LI

Breite: 149 cm

Nutzbreite: 142 cm



CAPE FLORAL ist eine Hommage an die bezaubernde Cape-Floral-Region in Südafrika, deren Flora zu einer der Vielfältigsten weltweit zählt. Das Design vereint über 20 Farben und wurde digital auf einen strukturierten Baumwoll-Leinen-Fond gedruckt. Das dicht gewebte Dessin kontrastiert mit einer zarten Blattsilhouette im Hintergrund. CAPE FLORAL ist in vier wunderschönen Farbvarianten erhältlich, einschließlich einem satten, warmen Neutralton mit Sahara-Kamelen, Taupe und Terrakotta sowie einer schillernden, vom Gefieder des Pfau inspirierten Farbgebung aus tiefem Smaragdgrün, Blattgrün, Marineblau und Immergrün.

Kudu Chevron | 44156

3 Kolorits

64% LI, 36% CO

Breite: 145 cm

Nutzbreite: 140 cm



KUDU CHEVRON ist ein weiteres Design, das dem Archiv von Travers entstammt. Dieses verspielte, im Siebdruckverfahren hergestellte Chevronmuster tänzelt leichtfüßig über den Stoff wie eine Kudu-Herde, die durch die Savanne galoppiert. Für das zweifarbige Dessin wird zuerst die breitere Chevron-Linie gedruckt und anschließend direkt mit der dünneren überlagert. Der Druck erfolgt auf einem Baumwoll-Leinen-Gewebe. Die Dichte der Pigmentfärbung ist dabei ausschlaggebend für den Erfolg des Designs.

Singita Parade | 44155

4 Kolorits

100% CO

Breite: 157 cm

Nutzbreite: 145 cm



SINGITA PARADE ist nach der berühmten Safari Lodge in Südafrika benannt, die zahlreiche Elefantenherden beheimatet. Das Design entstammt dem Travers Archiv und erlebt hier eine Neuaufnahme als traditioneller Siebdruck. Aus der Ferne betrachtet handelt es sich um ein organisches All-over-Design. Wer genauer hinsieht, entdeckt jedoch verspielte Elefantenmotive. Der Druckprozess auf 100% Baumwollgrund gestaltet sich außerordentlich aufwändig. Zunächst wird die filigrane Linienführung innerhalb der Elefanten mittels feiner Pigmente gedruckt. Damit die metallicfarbene Silhouette nicht verläuft, muss abgewartet werden, bis die Tinte auf dem Stoff vollständig getrocknet ist, bevor der Druckvorgang fortgesetzt wird. SINGITA PARADE wird in einer dokumentarischen Färbung in Gold und Schwarz sowie in den Farben Champagner und Taupe, Bronze und Grün und Silber und Blau angeboten.

Safara Embroidery | 44157

2 Kolorits

55% LI, 45% CO

Stickerei: 100% PES

Breite: 148 cm

Nutzbreite: 130 cm



SAFARA EMBROIDERY erweckt Szenen zum Leben, die sich bei einer Erkundungsfahrt durch den afrikanischen Busch abspielen könnten. Durch eine spezielle Sticktechnik namens „E-Stitch“ erzeugt dieses Design eine plastische und detailreiche Formsprache. Die Safariszenen zeigen einen Leopard, der auf einem Baum kauert, einen Löwen, der stolz auf einem Felsen thront, und eine Elefantenmutter mit ihrem Jungen, die in freier Wildbahn grasen. Zwei neutrale Farbvarianten stehen zur Auswahl: eine hellere Kombination auf Elfenbein-Grund und eine kräftigere Variante auf Naturgrund.

TR AVERS

NEW YORK

Sabi Sabi | 44158

3 Kolorits

60% LI, 40% CO

Stickerei: 80% PES, 20% CV

Breite: 137 cm

Nutzbreite: 126 cm



SABI SABI ist ein einzigartiges, modernes Chevrongesicht mit einem Mix aus matten und glänzenden Garnen. Die Stickerei erzeugt ein Schachteldessin, das durch die unübliche Länge einen kelimähnlichen Look kreiert. „Sabi“ bedeutet in der Bantusprache Tsonga soviel wie „Angst“ oder „Gefahr“ – ein treffender Name für dieses ausdrucksstarke, gewagte Design.

Maasai Mara | 44160

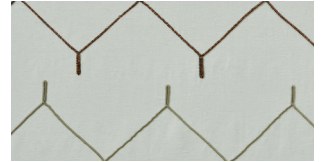
3 Kolorits

56% LI, 44% CO

Stickerei: 100% WO

Breite: 137 cm

Nutzbreite: 130 cm



Dieses außergewöhnliche rustikale Chevrongesicht erfüllt den Stoff mit Tiefe und Bewegung. Dabei kommt eine besondere Technik zum Einsatz, bei der drei verschiedenfarbige Wollgarne zu einer einzigen Schnur gesponnen und dann von einem erfahrenen Kunststicker mithilfe der Maschine eingearbeitet werden. MAASAI MARA wurde nach einem von Afrikas tierreichsten Reservaten in Kenias wichtigstem Naturschutzgebiet benannt.

Victoria | 44159

4 Kolorits

46% LI, 43% PES,

8% CV, 3% CLF

Breite: 300 cm



VICTORIA wurde nach den weltberühmten Victoria-Wasserfällen in Zimbabwe benannt. Durch die Verwendung eines Mikro-Effektgarns erinnert der im Längsverlauf verarbeitete Streifen an Wassermassen, die in die Tiefe stürzen. Eine außergewöhnliche Garnmischung zaubert einen wunderschönen Melange-Effekt auf den Stoff. Dank seiner weichen Veredelung bietet dieser raumhohe Transparentstoff einen natürlichen Fall. VICTORIA ist so vielseitig, dass es sich sowohl in ein urbanes als auch in ein rustikales Wohnambiente harmonisch einfügt.

Barabara | 44161

5 Kolorits

70% LI, 20% PES, 10% CV

Breite: 140 cm



BARABARA ist ein dezenter und doch rustikaler, horizontal gewebter Stoff, der nach dem Suaheli-Wort für „Straße“ benannt wurde. Durch die Kombination eines Premium-Leinenmischgarms mit einem Effektzwirn wird ein natürlicher Look erzeugt. Dieser leichte Vorhangstoff ist in einer Reihe von Neutral- und Blautönen erhältlich und verleiht jedem Raum eine besondere Note.

TR AVERS

NEW YORK

Zamma | 44162

7 Kolorits

40% CV, 40% CO, 20% PES

Breite: 140 cm

Martindale: 33.000



Dieser klassische Polsterstoff verfügt über ein variierendes Schachbrettmuster aus Chenille, das viele der dekorativen Elemente der Kollektion perfekt ergänzt. ZAMMA wurde nach einem afrikanischen Brettspiel benannt, das viele als Vorgänger des modernen Damespiels ansehen. Er ist in sieben Farben erhältlich, darunter eine große Bandbreite an Neutraltönen, Aqua und Blau.

Samburu | 44163

3 Kolorits

66% CV, 19% PA,

9% CO, 6% PES

Breite: 138 cm

Martindale: 30.000



SAMBURU ist ein vielseitiges, von der afrikanischen Tierwelt inspiriertes Polsterdesign, das nach dem Samburu-Nationalpark in Kenia benannt wurde. Dieser beheimatet passenderweise alle drei Großkatzen: Löwe, Gepard und Leopard. Es handelt sich um einen besonders taktilen Jacquard-Stoff auf einem dichten Kettfaden, der eine luxuriöse Satinoberfläche auf den Fond zaubert. Der Glanz des Satins hebt sich von üppigen Chenille-Flächen ab, die durch ihre weiche Oberfläche für einen angenehmen Griff sorgen. Das Polsterdesign ist in drei edlen Neutralton-Kombinationen erhältlich.