

A photograph of light pink curtains hanging in front of a window. The curtains are slightly parted, revealing a blurred view of a body of water and distant buildings. The lighting is soft and natural, suggesting daytime. The text 'PERSONAL LANDSCAPES' is centered over the image.

PERSONAL LANDSCAPES



ZIMMER+ROHDE



Overview

ZIMMER + ROHDE

SQUARE	04	SAHARI	21
RIVA	05	SCENERY	22
KALEIDO	06	BIRCHWOOD	23
FEVER	07	SIERRA	24
LAKEVIEW	08	KATHMANDU	25
ELDORADO	09	CANYON	26
SEASCAPE	10	PANORAMA RE FR	27
HILLSTRIPE	11	LATENIGHT FR	28
NIL FR	13	PAMIR RE	29
SOLICE MAT RE FR	15	NOMAD RE	31
ULTRA PLUS RE FR	18	INFINITY ZOOM	32
HIGHLAND RE	20	PARC FR	34



Personal Landscapes

ZIMMER + RHODE

Jede Landschaft erzählt eine Geschichte: Die Weite des Meeres, die Dramatik der Berge, die Weichheit Sanftheit einer Seenlandschaft, die Geborgenheit eines Tals oder die Dichte des Waldes. Es erstaunt nicht, dass Künstler jeder Herkunft das Erleben von Landschaften schon immer fasziniert hat. So ist in Europa die Landschaftsmalerei seit der Renaissance eine eigenständige Kunstrichtung, in der asiatischen Kultur sogar schon seit dem 6. Jahrhundert. Das Konzept der Land Art, entstanden in den 80er Jahren, abstrahiert Natur, indem sich Künstler Elementen wie Stein, Holz oder Pigmenten bedienen, um eine subjektive Interpretation von Natur zu schaffen.

Diese Kollektion ist das Ergebnis einer Spurensuche dieser künstlerischen Auseinandersetzung mit der Natur, sei es durch den weitläufigen Blick auf Landschaftssilhouetten oder durch eine sehr nahe Betrachtung der sinnlichen Beschaffenheit ursprünglicher Oberflächen wie Erde, Wasser, Sand, Stein, Holz oder Moos.

So zeigt LAKEVIEW ganz bildhaft eine idealisierte Seenlandschaft. ELDORADO ist ein abstraktes, von einer mythischen Landschaft inspiriertes Kunstwerk, für das metallische Pigmente zwischen aufwändig gestickten Streifenmotiven von Hand aufgetragen wurden. Der feine horizontale Streifenverlauf von CANYON spielt mit dem Farbverlauf mehrfarbiger Gesteinsformationen von Felsschluchten und Wüsten. Wie eine verschwommene Landschaft in der Ferne hat auch PANORAMA einen vibrierenden Farbverlauf. Die ausdrucksstarken Uni-Stoffe HILLSTRIPE, NOMAD, PAMIR, BIRCHWOOD und SAHARI erinnern an Lavendelfelder, Moos, Birkenrinde oder Sanddünen.

PERSONAL LANDSCAPES greift die sinnliche Beziehung zwischen Mensch und Natur auf und überträgt diese auf eine andere Form von Landschaft, die Wohnlandschaft, die heute mehr denn je wie die Natur ein Ort der Vertrautheit und Erholung ist.



Square



10865-884



10865-900



10865-992

Wie ein Geflecht von Bändern wirkt dieses regelmäßige Linienkaro von SQUARE. Das doppelte Gewebe besticht mit seiner Klarheit und seiner dreidimensionalen Wirkung gleichermaßen und wirkt besonders gut in geradliniger Architektur mit großzügigen Fenstern und glatten Oberflächen.

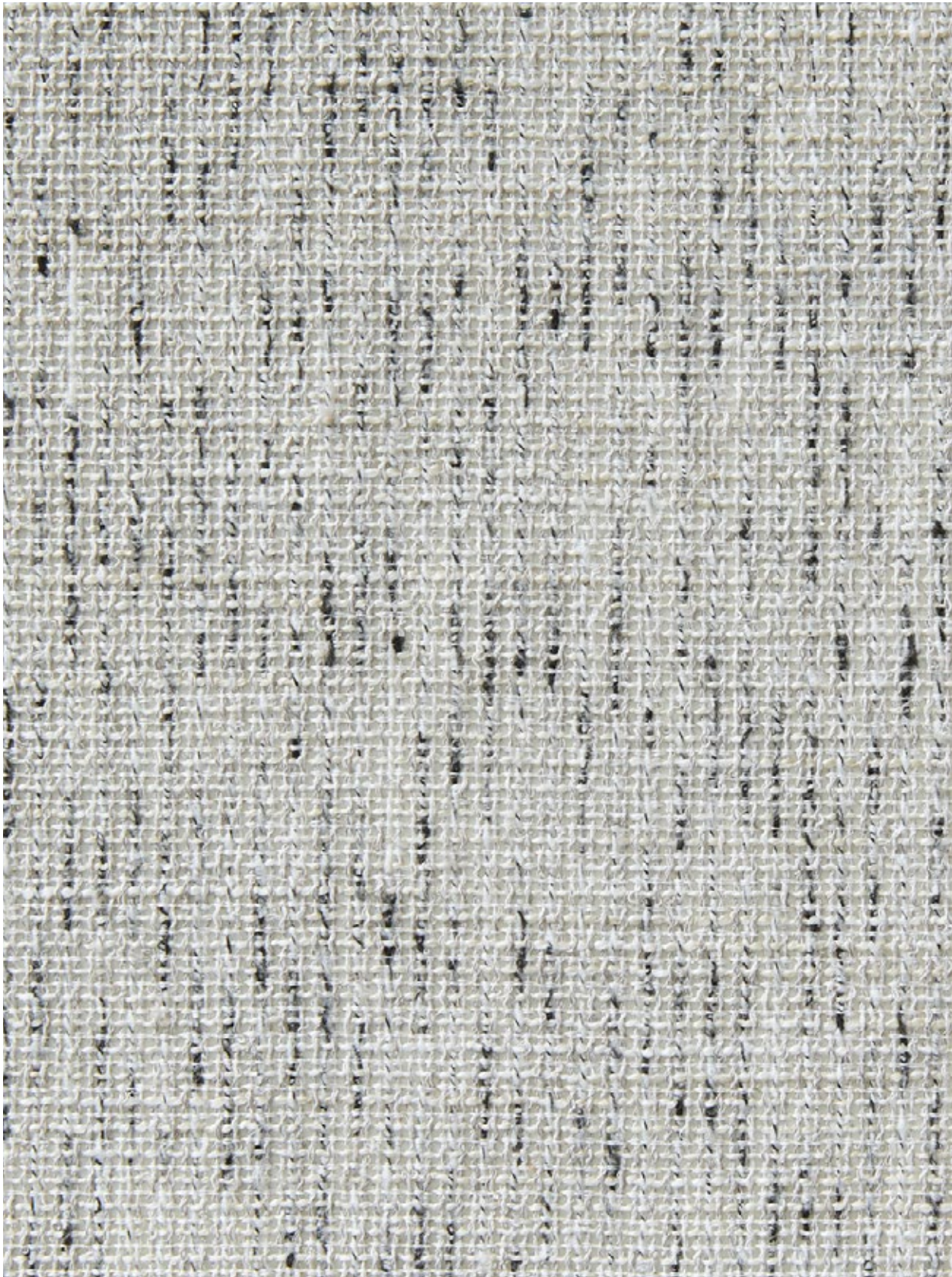
OVERVIEW

ZIMMER + ROHDE

NAME
Square
ARTIKELNUMMER
10865
KATEGORIE
Deko

WARENBREITE
140 cm
MATERIAL
89 % PES, 11 % LI
MARTINDALE

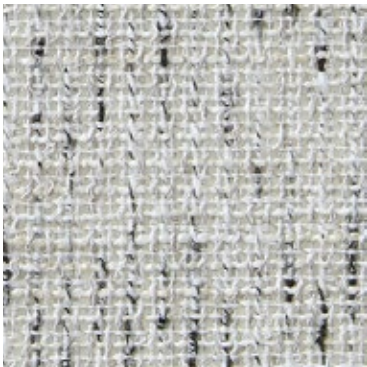
EIGENSCHAFTEN
PFLEGEHINWEISE



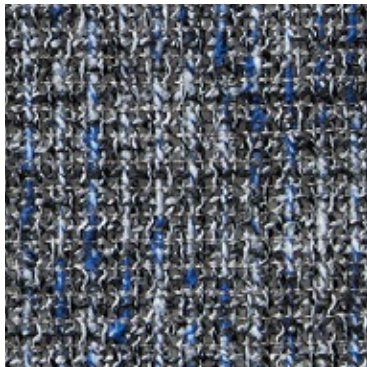
Riva



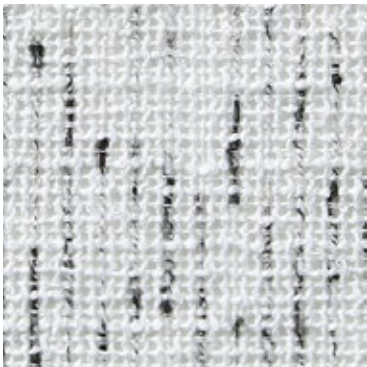
10869-890



10869-894



10869-959



10869-990

OVERVIEW

ZIMMER+ROHDE

NAME Riva
ARTIKELNUMMER 10869
KATEGORIE Deko

WARENBREITE 315 cm 
MATERIAL 62 % PES, 38 % PAN
MARTINDALE

EIGENSCHAFTEN  
PFLEGEHINWEISE     

Der halbtransparente Dekostoff im maskulinen Tweed-Look ist eine Sensation für minimalistische Interieurs, die einer konsequent modernen Formsprache folgen, und wirkt am überzeugendsten in neutralen Farbnuancen.



Kaleido



10871-982



10871-993

OVERVIEW

ZIMMER+ROHDE

NAME Kaleido
ARTIKELNUMMER 10871
KATEGORIE Deko

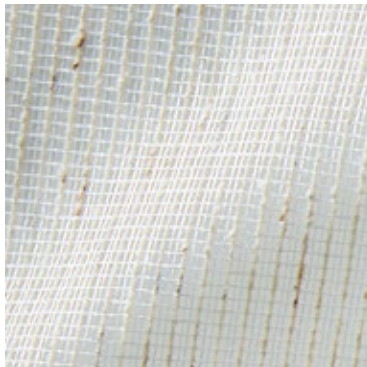
WARENBREITE 150 cm
MATERIAL Grund: 100 % CO, Stickerei 70 % PAN, 30 % CV
MARTINDALE

EIGENSCHAFTEN 
PFLEGEHINWEISE     

Wie ein zufällig gewählter Ausschnitt eines dichten Bambuswaldes entfaltet sich auf dem natürlich eleganten Baumwollfond von KALEIDO ein großzügiges, organisches Streifenmuster mit zwei-farbigem Matt-Glanz-Effekten.



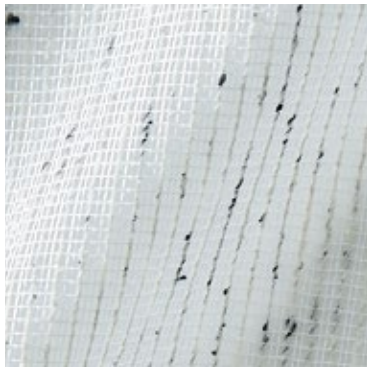
Fever



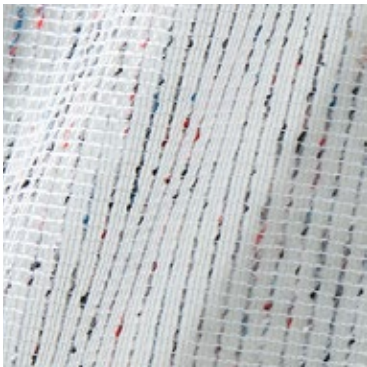
10879-882



10879-886



10879-992



10879-994

OVERVIEW

ZIMMER+ROHDE

NAME Fever
ARTIKELNUMMER 10879
KATEGORIE Gardine

WARENBREITE 315 cm ↑↓
MATERIAL 47 % PES, 26 % WO, 16 % PA, 11 % SE
MARTINDALE

EIGENSCHAFTEN  
PFLEGEHINWEISE     

Glänzend, matt und strukturiert sind die drei unterschiedlichen Garne, aus denen dieses ultraleichte und hochtransparente Gewebe hergestellt wird. Genau dieses Zusammenspiel gegensätzlicher Materialien verleiht FEVER seinen besonderen Charme.



Lakeview



10881-544



10881-568



10881-892



10881-996

Inspiziert von der Kunst japanischer Landschaftsaquarelle zeigt LAKEVIEW eine idealisierte Seenlandschaft mit einem Kranich, dem asiatischen Symbol für Glück und Langlebigkeit, als Hauptmotiv. Die flottierenden Schussfäden auf der Vorderseite unterstreichen die aufwändige, handwerkliche Herstellungstechnik und heben die Motive plastisch hervor. Ein textiles Meisterwerk mit beeindruckender künstlerischer Ausdruckskraft.

OVERVIEW

ZIMMER + ROHDE

NAME Lakeview
ARTIKELNUMMER 10881
KATEGORIE Deko

WARENBREITE 143 cm
MATERIAL 40 % CO, 30 % PES, 30 % CV
MARTINDALE

EIGENSCHAFTEN
PFLEGEHINWEISE

Dieses abstrakte Kunstwerk erzählt von ELDORADO, der sagenumwobenen goldenen Landschaft. Die Schönheit der besonderen Stickerei wird durch handgemalte Pinselstriche bereichert, die einzeln mit metallischen Pigmenten aufgetragen werden.



Eldorado



10882-486



10882-564



10882-844



10882-888



10882-892

OVERVIEW

ZIMMER + ROHDE

NAME Eldorado
ARTIKELNUMMER 10882
KATEGORIE Deko

WARENBREITE 140 cm
MATERIAL Grund: 100 % CO Stickerei: 60 % CV, 40 % PAN
MARTINDALE

EIGENSCHAFTEN 
PFLEGEHINWEISE     



Seascape



10883-488



10883-676



10883-684



10883-882

OVERVIEW

ZIMMER + ROHDE

NAME Seascape
ARTIKELNUMMER 10883
KATEGORIE Deko

WARENBREITE 143 cm
MATERIAL 40 % CO, 32 % CV, 28 % PES
MARTINDALE

EIGENSCHAFTEN
PFLEGEHINWEISE

SEASCAPE ist inspiriert von der Reflexion des Himmels auf einer Wasseroberfläche. Durch den digitalen Farbverlauf variiert das gewebte Wellen-Design, ebenso wie sein Vorbild, von zart bis leuchtend schillernd.



Hillstripe



10884-115



10884-485



10884-493



10884-497

OVERVIEW

ZIMMER + ROHDE

NAME Hillstripe
ARTIKELNUMMER 10884
KATEGORIE Deko

WARENBREITE 138 cm
MATERIAL 99 % LI, 1 % PES
MARTINDALE

EIGENSCHAFTEN Vor UV-Licht schützen 
PFLEGEHINWEISE 

HILLSTRIPE besticht durch seinen handwerklichen Charakter. Feine von Hand abgesteppte Biesen bilden vertikal verlaufende Erhöhungen, die dem einfarbigen Leinengewebe eine lebendige Topografie verleihen. In 14 wunderschönen Kolorits zelebriert HILLSTRIPE die Reichheit und Tiefe natürlicher Farbwelten.

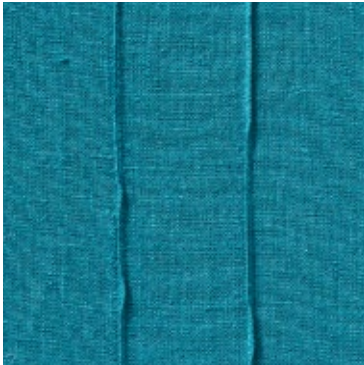
ZIMMER+ROHDE



10884-557



10884-594



10884-666



10884-795



10884-882



10884-900



10884-977



10884-980



10884-991



10884-993

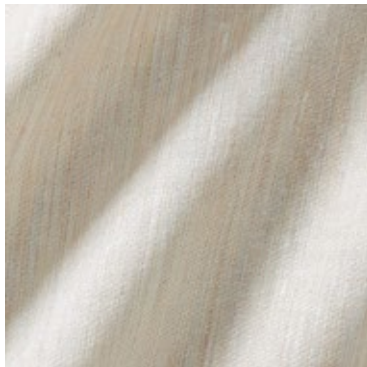
NAME Hillstripe
ARTIKELNUMMER 10884
KATEGORIE Deko

WARENBREITE 138 cm
MATERIAL 99 % LI, 1 % PES
MARTINDALE

EIGENSCHAFTEN Vor UV-Licht schützen 
PFLEGEHINWEISE 



NiL FR



10885-482



10885-494



10885-554



10885-563

OVERVIEW

ZIMMER + ROHDE

NAME NiL FR
ARTIKELNUMMER 10885
KATEGORIE Deko

WARENBREITE 300 cm 
MATERIAL 100 % PES FR
MARTINDALE

EIGENSCHAFTEN   
PFLEGEHINWEISE     

Weich fließend, blickdicht und raumhoch ist NIL FR universell einsetzbar. Im Leinen-Look mit natürlich anmutendem vertikalen Flamé-Effekt und 20 sanften Farbtönen ist der schwer entflammable Uni für lässige Dekorationen sowohl im Privat- als auch im Objektbereich geeignet.



10885-584



10885-585



10885-674



10885-793



10885-813



10885-883



10885-884



10885-895



10885-981



10885-983



10885-990



10885-991



10885-992



10885-993



10885-994



10885-996

OVERVIEW

ZIMMER+ROHDE

NAME Nil FR
ARTIKELNUMMER 10885
KATEGORIE Deko

WARENBREITE 300 cm
MATERIAL 100 % PES FR
MARTINDALE

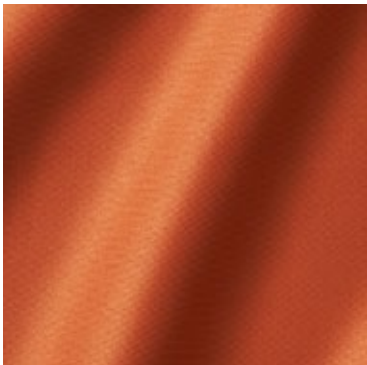
EIGENSCHAFTEN   
PFLEGEHINWEISE     



Solice MAT RE FR



10886-114



10886-224



10886-333



10886-334

Dieser elegante und weich fallende Satin ist die Weiterentwicklung unseres erfolgreichen Klassikers SOLICE, nun mit seidenmatter Oberfläche. Wie sein Vorgänger ist SOLICE MAT RE FR schwer entflammbar. Jedoch verwenden wir für diese neue Qualität 52 % recyceltes Polyestergarn, das aus gebrauchten PET- Flaschen gewonnen wird, um unsere Umwelt trotz hoher funktionaler Ansprüche so wenig wie möglich zu belasten.

OVERVIEW

ZIMMER + ROHDE

NAME Solice MAT RE FR
ARTIKELNUMMER 10886
KATEGORIE Deko

WARENBREITE 300 cm
MATERIAL 52 % PES , 48 % PES CS (inkl. 52 % recycled PES)
MARTINDALE

EIGENSCHAFTEN
PFLEGEHINWEISE



10886-443



10886-445



10886-447



10886-448



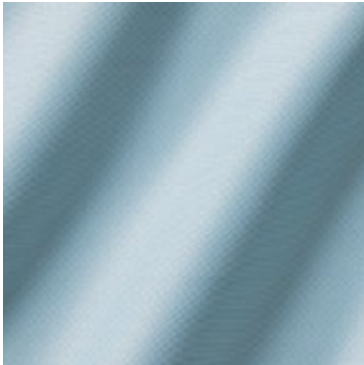
10886-555



10886-557



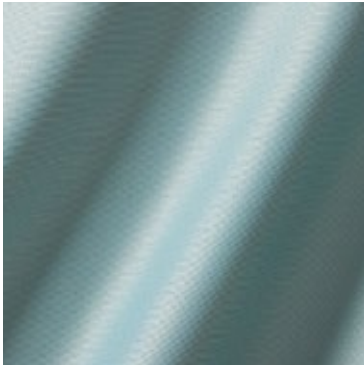
10886-559



10886-562



10886-563



10886-663



10886-665



10886-672



10886-679



10886-773



10886-777



10886-787



10886-813



10886-822



10886-882



10886-884

OVERVIEW

ZIMMER+ROHDE

NAME Solice MAT RE FR
ARTIKELNUMMER 10886
KATEGORIE Deko

WARENBREITE 300 cm 
MATERIAL 52 % PES , 48 % PES CS (inkl. 52 % recycled PES)
MARTINDALE

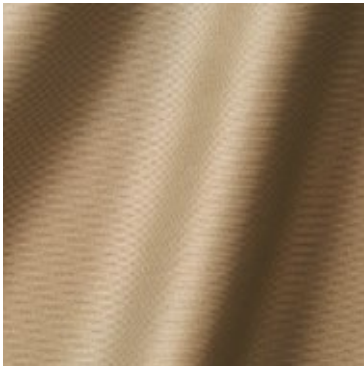
EIGENSCHAFTEN   
PFLEGEHINWEISE     



10886-893



10886-895



10886-896



10886-980



10886-981



10886-983



10886-984



10886-985



10886-989



10886-991



10886-992



10886-993



10886-996



10886-997



10886-998



10886-999

OVERVIEW

ZIMMER+ROHDE

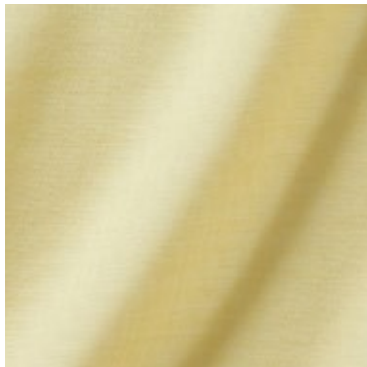
NAME
Solice MAT RE FR
ARTIKELNUMMER
10886
KATEGORIE
Deko

WARENBREITE
300 cm
MATERIAL
52 % PES , 48 % PES CS (inkl. 52 % recycled PES)
MARTINDALE

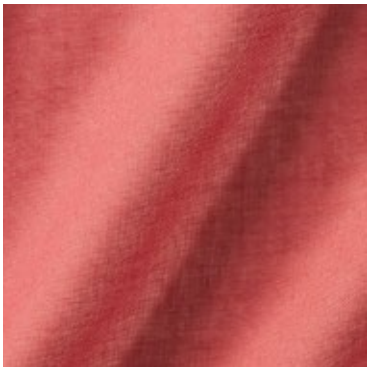
EIGENSCHAFTEN
  
PFLEGEHINWEISE
    



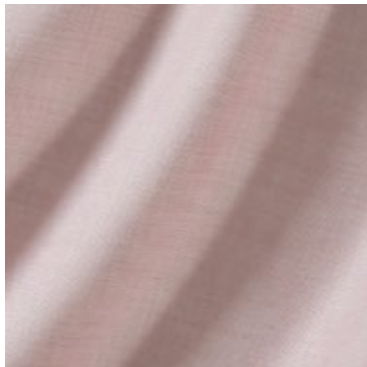
Ultra Plus RE FR



10887-115



10887-337



10887-445



10887-556

Diese Qualität besteht aus 100 % recyceltem und flammhemmendem Polyester, das energiesparend aus Garnresten von Trevira CS gewonnen wird. ULTRA PLUS RE FR ist die Weiterentwicklung unseres erfolgreichen Klassikers ULTRA. Diese neue, transluzente Qualität taucht jeden Raum in angenehm weiches Licht. Mit einer Warenhöhe von ca. 310 cm ist ULTRA PLUS noch etwas höher als sein beliebter Vorgänger ULTRA.

OVERVIEW

ZIMMER + ROHDE

NAME Ultra Plus RE FR
ARTIKELNUMMER 10887
KATEGORIE Gardine

WARENBREITE 310 cm 
MATERIAL 100 % PES Trevira CS recycled
MARTINDALE

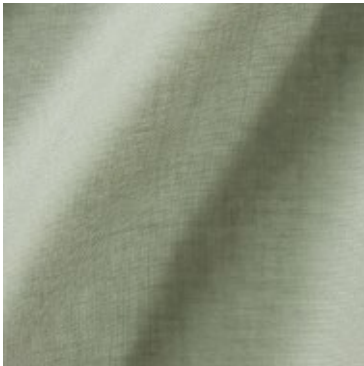
EIGENSCHAFTEN    
PFLEGEHINWEISE     



10887-594



10887-775



10887-777



10879-882



10887-883



10887-884



10887-886



10887-900



10887-981



10887-990



10887-992



10887-993



10887-994



10887-995



10887-998



10887-999

OVERVIEW

ZIMMER+ROHDE

NAME
Ultra Plus RE FR
ARTIKELNUMMER
10887
KATEGORIE
Gardine

WARENBREITE
310 cm
MATERIAL
100 % PES Trevira CS recycled
MARTINDALE

EIGENSCHAFTEN
   
PFLEGEHINWEISE
    

Die erlesene Kombination zweier sehr gegensätzlicher Materialien macht diesen zurückhaltenden Dekostoff zu einem Textil für echte Kenner. Die pflanzliche Naturfaser Leinen, bekannt für ihre kühlende Wirkung im Sommer, und die tierische Wollfaser, die an kalten Tagen für angenehme Behaglichkeit sorgt, gehen in diesem lässigen Melange-Gewebe eine wunderbare Symbiose ein. Ein nachhaltiges Produkt in jeder Hinsicht.



Highland RE



10888-882



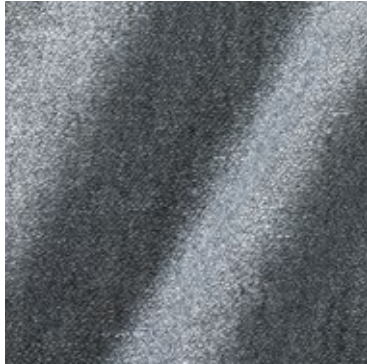
10888-890



10888-992



10888-994



10888-996



10888-998

OVERVIEW

ZIMMER + ROHDE

NAME Highland RE
ARTIKELNUMMER 10888
KATEGORIE Deko

WARENBREITE 290 cm
MATERIAL 66 % WO recycled, 34 % LI
MARTINDALE
EIGENSCHAFTEN Aufliegende Verarbeitung empf.
PFLEGEHINWEISE



Sahari



10889-884



10889-892



10889-990



10889-991

Die rhythmischen Linien des Allover-Designs sind inspiriert von der sanften Topografie der Sanddünen in der Sahara. Die sehr kurz geschnittenen Scherli-Fransen auf der Vorderseite lassen trotz der Leichtigkeit des Gewebes ein reizvolles textiles Relief entstehen. Das manuelle Färbeverfahren kreiert eine lebendige Farbwirkung und unterstreicht den handwerklichen Charakter dieses Naturprodukts.

OVERVIEW

ZIMMER + ROHDE

NAME Sahari
ARTIKELNUMMER 10889
KATEGORIE Deko

WARENBREITE 320 cm ↑↓
MATERIAL 73 % CO, 27 % LI
MARTINDALE

EIGENSCHAFTEN  
PFLEGEHINWEISE     



Scenery



10890-595



10890-783



10890-991

Feine Aquarell-Linien verlaufen in weichen Wellenbewegungen horizontal über diesen natürlich anmutenden Ausbrenner-Druck und zeichnen mit zarten Farbverläufen die abstrakte Andeutung einer weitläufigen Landschaft.

OVERVIEW

ZIMMER + ROHDE

NAME Scenery
ARTIKELNUMMER 10890
KATEGORIE Gardine

WARENBREITE 300 cm
MATERIAL 47 % PES, 28 % CV, 25 % LI
MARTINDALE

EIGENSCHAFTEN [Icons: pleated, blackout, thermal insulation]
PFLEGEHINWEISE [Icons: 30°C, no iron, no bleach, no dry clean, no tumble dry]



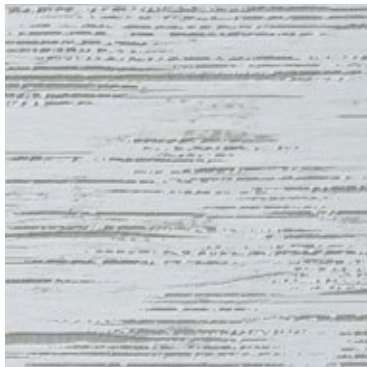
Birchwood



10891-888



10891-900



10891-984



10891-992

OVERVIEW

ZIMMER+ROHDE

NAME Birchwood
ARTIKELNUMMER 10891
KATEGORIE Deko

WARENBREITE 300 cm
MATERIAL 86 % CO, 14 % PES
MARTINDALE

EIGENSCHAFTEN  
PFLEGEHINWEISE     

Dieses außergewöhnliche Textil ist dem unverwechselbaren Relief von Birkenrinde nachempfunden und wirkt durch die Kombination mehrerer Web- und Drucktechniken besonders plastisch. Im Gegenlicht entfaltet sich durch die unterschiedlichen Transparenzen ein lebendiges Schattenspiel.



Sierra



10892-696



10892-892



10892-994



10892-998

OVERVIEW

ZIMMER+ROHDE

NAME Sierra
ARTIKELNUMMER 10892
KATEGORIE Gardine

WARENBREITE 300 cm
MATERIAL 64 % PES, 31,5 % PAN, 4 % CO, 0,5 % WO
MARTINDALE

EIGENSCHAFTEN Aufliegende Verarbeitung empf.
PFLEGEHINWEISE

SIERRA ist ein halbtransparentes Strukturgewebe mit horizontalen Blockstreifen, für das unterschiedliche Garne kombiniert werden. Klar und zugleich natürlich, verleiht es großen Fensterflächen wohnlichen Charakter.



Kathmandu



10893-454



10893-876



10893-992



10893-998

Die großzügige Textur dieses lässigen Jacquardgewebes ist inspiriert von der rauen Landschaft eines Hochgebirges. Ganz im Gegensatz dazu stehen die weiche Haptik und der fließende Fall der verwendeten Naturmaterialien Wolle und Baumwolle, wodurch KATHMANDU dem Raum Weichheit und Gemütlichkeit verleiht, ob als Fensterdeko oder als Plaid.

OVERVIEW

ZIMMER + ROHDE

NAME Kathmandu
ARTIKELNUMMER 10893
KATEGORIE Deko

WARENBREITE 140 cm
MATERIAL 75 % CO, 25 % WO
MARTINDALE

EIGENSCHAFTEN
PFLEGEHINWEISE



Der feine Querstreifenverlauf von CANYON spielt mit dem Farbwechsel mehrfarbiger Gesteinschichten, wie wir sie in den tief eingeschnittenen Schluchten einiger berühmter Gebirgsformationen und Wüsten finden. Das transparente Grundgewebe verleiht dem geradlinigen Streifenverlauf Leichtigkeit und legt sich mühelos in eine weich fließende Wellenbewegung am Fenster.

Canyon



10894-838



10894-865



10894-898



10894-890



10894-992

OVERVIEW

ZIMMER + ROHDE

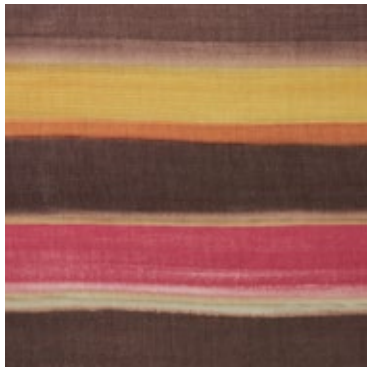
NAME Canyon
ARTIKELNUMMER 10894
KATEGORIE Deko

WARENBREITE 304 cm
MATERIAL 55 % PES, 42 % PAN, 3 % LI
MARTINDALE

EIGENSCHAFTEN  
PFLEGEHINWEISE     



Panorama RE FR



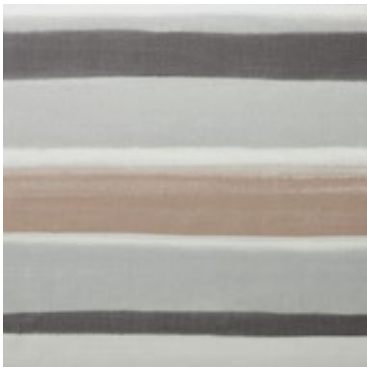
10895-146



10895-494



10895-564



10895-982

OVERVIEW

ZIMMER + ROHDE

NAME Panorama RE FR
ARTIKELNUMMER 10895
KATEGORIE Gardine

WARENBREITE 310 cm ↑↓
MATERIAL 100 % PES FR (inkl. 37 % recycled PES FR)
MARTINDALE

EIGENSCHAFTEN   
PFLEGEHINWEISE     

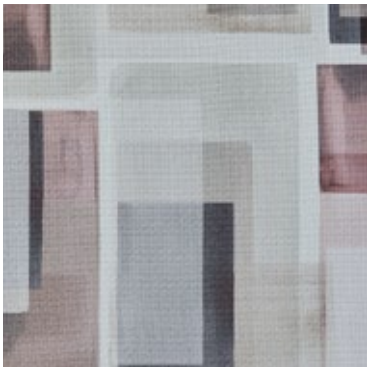
Wie eine verschwommene Landschaft in der Ferne oder eine flimmernde Fata Morgana spielt PANORAMA RE FR mit einem vibrierenden Farbverlauf. Aquarell-Streifen bilden den Sockel des Paneau-Designs und laufen nach oben hin aus. Der Rapport erstreckt sich über die komplette Warenhöhe und verläuft endlos in der Breite.



Latenight FR



10896-694



10896-893



10896-898



10896-981

OVERVIEW

ZIMMER+ROHDE

NAME Latenight FR
ARTIKELNUMMER 10896
KATEGORIE Deko

WARENBREITE 300 cm
MATERIAL 100 % PES FR
MARTINDALE

EIGENSCHAFTEN   
PFLEGEHINWEISE     

Im Gegensatz zur verwendeten Grundware, einer sehr dicht gewebten Verdunklungsqualität, wirkt das Design LATENIGHT FR auffällig leicht. Vorderseitig mit einer malerisch-abstrakten urbanen Landschaft bedruckt, zeigt die Rückseite des flammhemmenden Dimouts eine farblich korrespondierende Uni-Textur.



Pamir RE



10897-114



10897-285



10897-448



10897-494

Die weitläufige Steppenlandschaft des Pamir-Gebirges, auch bekannt als das „Dach der Welt“, stand Pate für diesen eleganten Bouclé-Bezugsstoff, der in 15 Farbvarianten Eleganz und Natürlichkeit in die perfekte Balance bringt. Aus der Distanz ein Uni-Stoff, entfaltet sich in der Nähe betrachtet ein feines, lockiges Relief mit angenehm weicher Haptik.

OVERVIEW

ZIMMER+ROHDE

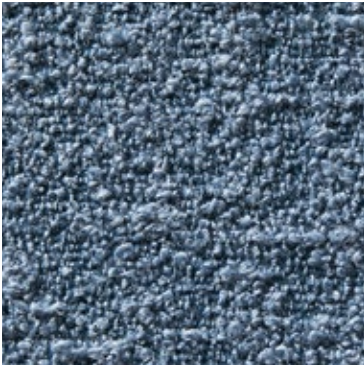
NAME Pamir RE
ARTIKELNUMMER 10897
KATEGORIE Bezug

WARENBREITE 140 cm
MATERIAL 45 % CO, 30 % PAN, 20 % CV, 5 % PA inkl. 45 % recycled CO
MARTINDALE 58.000
EIGENSCHAFTEN 
PFLEGEHINWEISE     

ZIMMER+ROHDE



10897-554



10897-555



10897-665



10897-693



10897-795



10897-881



10897-883



10897-884




10897-910



10897-993



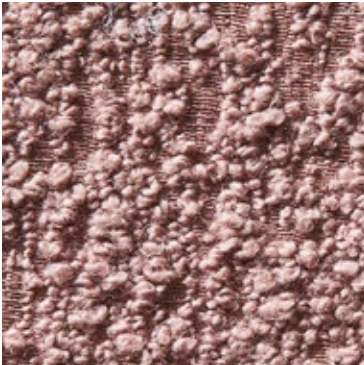
10897-996

NAME Pamir RE
ARTIKELNUMMER 10897
KATEGORIE Bezug
WARENBREITE 140 cm
MATERIAL 45 % CO, 30 % PAN, 20 % CV, 5 % PA inkl. 45 % recycled CO
MARTINDALE 58.000
EIGENSCHAFTEN 
PFLEGEHINWEISE     



Die wollig weiche, dreidimensionale Textur von NOMAD RE spiegelt die ursprüngliche Charakteristik einer Hochlandebene wider, wo sich Bergpflanzen, Moose, Flechten und felsige Areale zu einem harmonischen Teppich von tonigen Farbnuancen und Texturen formieren. Beim Anfassen fühlt man sofort den hohen Naturfaseranteil dieses strapazierfähigen Mischgewebes.

Nomad RE



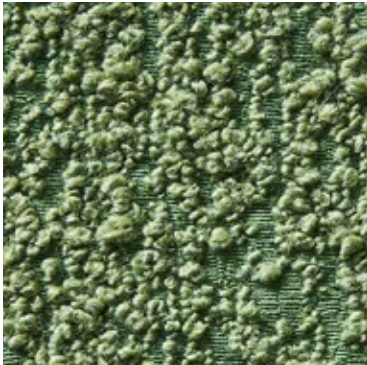
10898-444



10898-556



10898-910



10898-785



10898-982

OVERVIEW

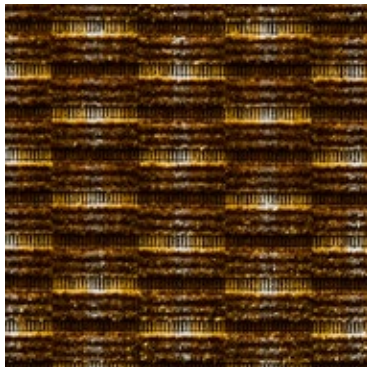
ZIMMER + ROHDE

NAME Nomad RE
ARTIKELNUMMER 10898
KATEGORIE Bezug

WARENBREITE 140 cm
MATERIAL 30 % CO, 20 % WO, 20 % CV, 15 % PAN, 15 % PA inkl. 30 % recycled CO
MARTINDALE 50.000
EIGENSCHAFTEN 
PFLEGEHINWEISE 



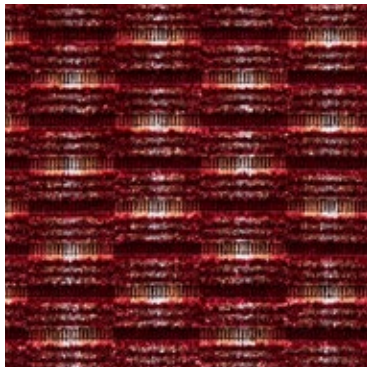
Infinity Zoom



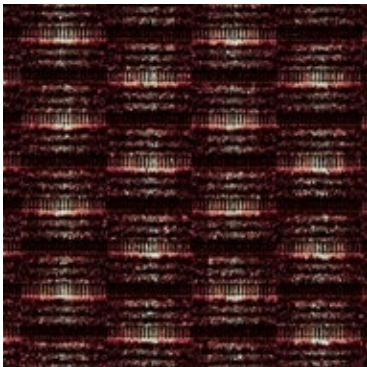
10899-185



10899-285



10899-336



10899-347

Das Zusammenspiel des fein abgestuften Farbverlaufs in Kombination mit dem Hoch-Tief-Relief des Velours zeichnet ein geradliniges wie elegantes Kleinmuster auf die luxuriöse Oberfläche dieses universell einsetzbaren Bezugsstoffes. INFINITY ZOOM hat zudem alle funktionalen Eigenschaften unserer erfolgreichen INFINITY Produktfamilie, ist dementsprechend sehr pflegeleicht, waschbar und strapazierfähig und verfügt über eine überdurchschnittlich hohe Lichtechtheit.

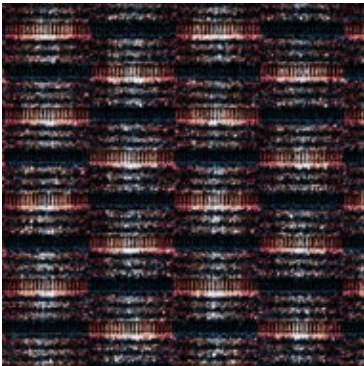
OVERVIEW

ZIMMER + ROHDE

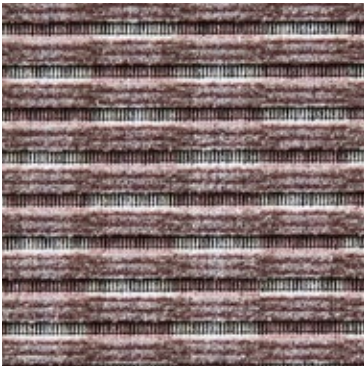
NAME
Infinity Zoom
ARTIKELNUMMER
10899
KATEGORIE
Bezug

WARENBREITE
148 cm
MATERIAL
Grund: 90 % PES, 10 % PAN Flor: 100 % PAN
MARTINDALE
100.000

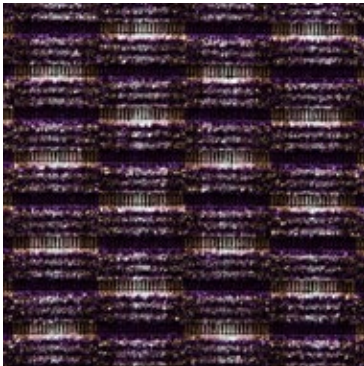
EIGENSCHAFTEN
 
PFLEGEHINWEISE
    



10899-457



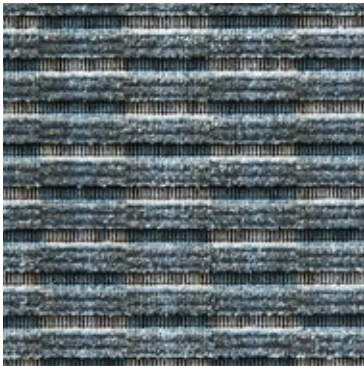
10899-484



10899-486



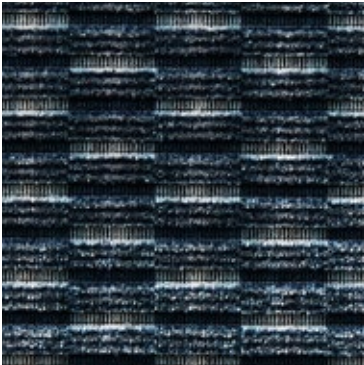
10899-556



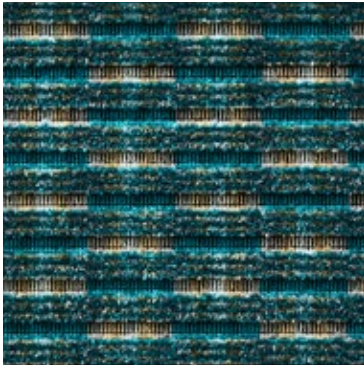
10899-565



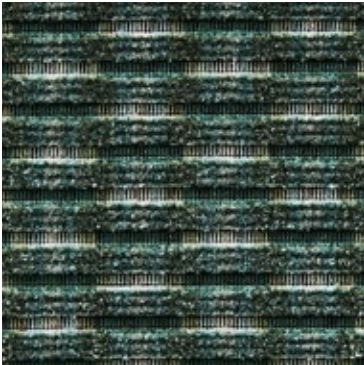
10899-586



10899-597



10899-686



10899-775



10899-812



10899-883



10899-985



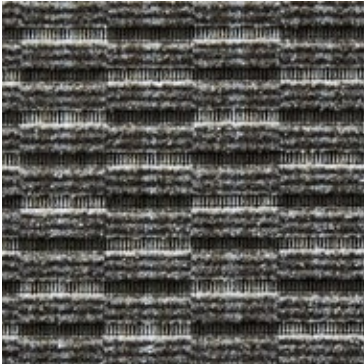
10899-991



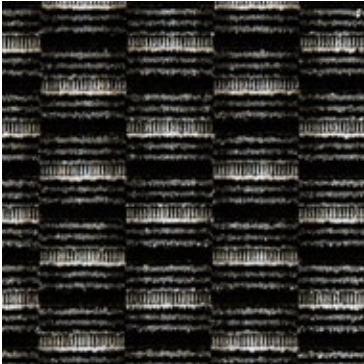
10899-992



10899-993



10899-996



10899-998

OVERVIEW

ZIMMER + ROHDE

NAME	Infinity Zoom
ARTIKELNUMMER	10899
KATEGORIE	Bezug

WARENBREITE	148 cm
MATERIAL	Grund: 90 % PES, 10 % PAN Flor: 100 % PAN
MARTINDALE	100.000

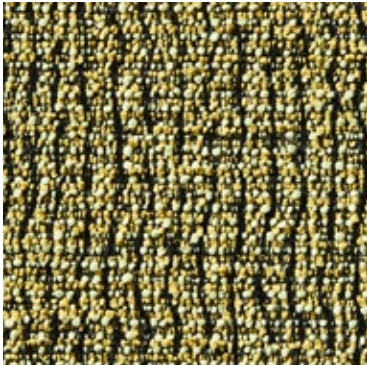
EIGENSCHAFTEN	 
PFLEGEHINWEISE	    



Parc FR



10900-185



10900-195



10900-284



10900-295

Dieses feine Bouclé-Gewebe mit seiner subtilen Zeichnung erinnert an die Sandflächen japanischer Zen-Gärten, die mithilfe von Holzrechen liebevoll mit meditativen Linienmustern versehen werden. PARC FR ist dabei sehr strapazierfähig, waschbar und schwer entflammbar und dadurch sehr gut für stark beanspruchte Polsterflächen im privaten wie im öffentlichen Wohnbereich geeignet.

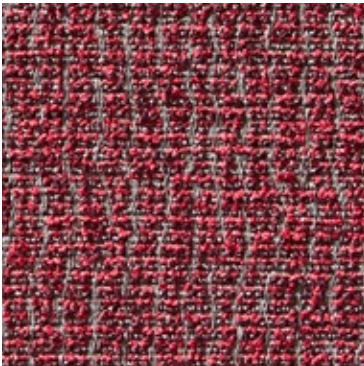
OVERVIEW

ZIMMER + ROHDE

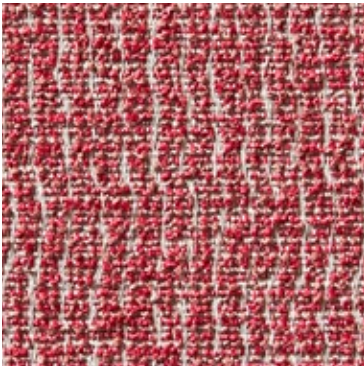
NAME Parc FR
ARTIKELNUMMER 10900
KATEGORIE Bezug

WARENBREITE 142 cm
MATERIAL 100 % PES FR
MARTINDALE 63.000

EIGENSCHAFTEN
PFLEGEHINWEISE



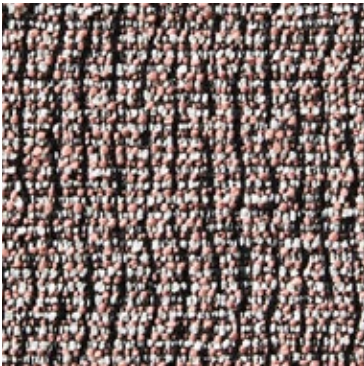
10900-336



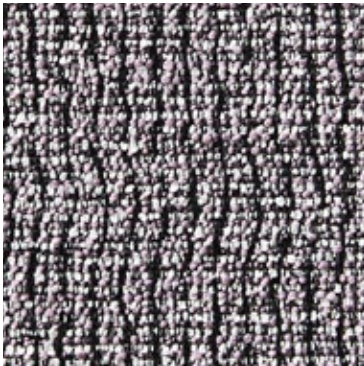
10900-385



10900-397



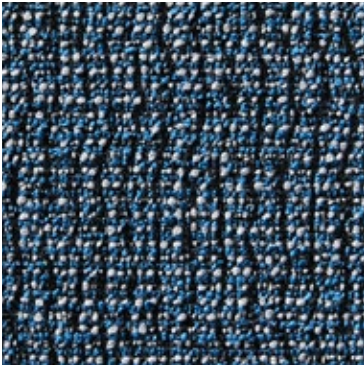
10900-435



10900-495



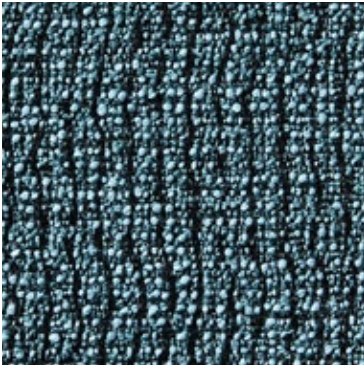
10900-555



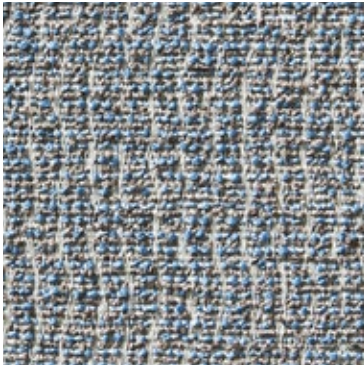
10900-557



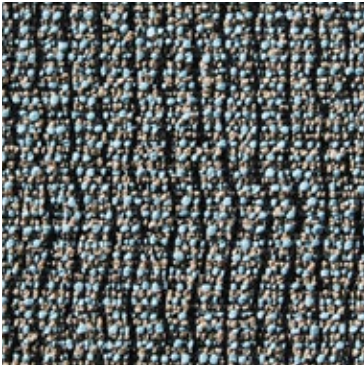
10900-565



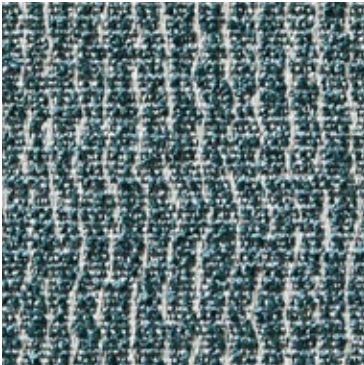
10900-567



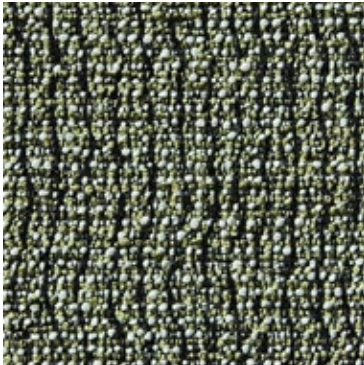
10900-585



10900-586



10900-656



10900-797



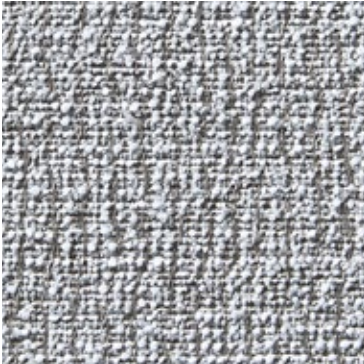
10900-884



10900-893



10900-912



10900-954



10900-981



10900-983



10900-985

OVERVIEW

ZIMMER+ROHDE

NAME
Parc FR
ARTIKELNUMMER
10900
KATEGORIE
Bezug

WARENBREITE
142 cm
MATERIAL
100 % PES FR
MARTINDALE
63.000

EIGENSCHAFTEN

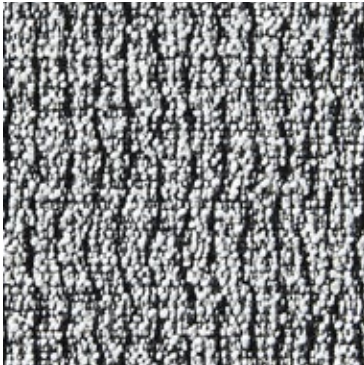
PFLEGEHINWEISE
    



10900-986



10900-987



10900-994



10900-998

OVERVIEW

ZIMMER+ROHDE

NAME Parc FR
ARTIKELNUMMER 10900
KATEGORIE Bezug

WARENBREITE 142 cm
MATERIAL 100 % PES FR
MARTINDALE 63.000

EIGENSCHAFTEN 
PFLEGEHINWEISE     

Order

FIRMA

KUNDENNUMMER

LIEFERADRESSE:

STRASSE

PLZ / ORT / LAND

BEMERKUNGEN

Um Ihre Anfrage zu übermitteln bitte den Button **SAVE & SEND** klicken, das PDF wird automatisch gespeichert und in Ihre E-Mail an uns angehängt.

OVERVIEW

ZIMMER + ROHDE

IMPRESSUM

Zimmer + Rohde GmbH
Zimmersmühlenweg 14-18
61440 Oberursel/Frankfurt
Deutschland

www.zimmer-rohde.com
info@zimmer-rohde.com
Telefon +49 (0) 6171 632 02

CEO
Torsten Poschardt

HR Bad Homburg, HRB 5073
Ust-IdNr. DE 812 646 222

SAVE & SEND